

La linea Ultraesthetic attacchi, archi ed accessori nasce per offrire un' ampia gamma di possibilità estetiche tali da soddisfare sia le richieste cliniche, sia le esigenze estetiche dei pazienti. Creare sorrisi meravigliosi non deve richiedere trattamenti non estetici. La nostra linea di archi Ultraesthetic consente di ottenere alte prestazioni e trattamenti efficaci senza compromettere tecniche e risultati. Il rivestimento estetico non riduce le prestazioni dello stesso, il filo è di 002" inferiore rispetto alla misura indicata.



Archi Nickel Titanio Estetici

| | TRUEFORM I | | EUROPA I | | EUROPA II | | BIOFORM III | |
|-----------|------------|------------|------------|------------|------------|------------|-------------|-------------|
| | SUPERIORI | INFERIORI | SUPERIORI | INFERIORI | SUPERIORI | INFERIORI | SUPERIORI | INFERIORI |
| .012 | SETFU012T | SETFL012T | SEEFU012T | SEEFL012T | SEEFU112T | SEEFL112T | SEBF3U012T | SEBF3L012T |
| .014 | SETFU014T | SETFL014T | SEEFU014T | SEEFL014T | SEEFU114T | SEEFL114T | SEBF3U014T | SEBF3L014T |
| .016 | SETFU016T | SETFL016T | SEEFU016T | SEEFL016T | SEEFU116T | SEEFL116T | SEBF3U016T | SEBF3L016T |
| .018 | SETFU018T | SETFL018T | SEEFU018T | SEEFL018T | SEEFU118T | SEEFL118T | SEBF3U018T | SEBF3L018T |
| .020 | SETFU020T | SETFL020T | SEEFU020T | SEEFL020T | SEEFU120T | SEEFL120T | SEBF3U020T | SEBF3L020T |
| .016X.022 | SETFU1622T | SETFL1622T | SEEFU1622T | SEEFL1622T | SEEFU3622T | SEEFL3622T | SEBF3U1622T | SEBF3L1622T |
| .017X.025 | SETFU1725T | SETFL1725T | SEEFU1725T | SEEFL1725T | SEEFU3725T | SEEFL3725T | SEBF3U1725T | SEBF3L1725T |
| .018X.018 | SETFU1818T | SETFL1818T | SEEFU1818T | SEEFL1818T | SEEFU3818T | SEEFL3818T | SEBF3U1818T | SEBF3L1818T |
| .018X.025 | SETFU1825T | SETFL1825T | SEEFU1825T | SEEFL1825T | SEEFU3825T | SEEFL3825T | SEBF3U1825T | SEBF3L1825T |
| .019X.025 | SETFU1925T | SETFL1925T | SEEFU1925T | SEEFL1925T | SEEFU3925T | SEEFL3925T | SEBF3U1925T | SEBF3L1925T |
| .020X.020 | SETFU2020T | SETFL2020T | SEEFU2020T | SEEFL2020T | SEEFU3020T | SEEFL3020T | SEBF3U2020T | SEBF3L2020T |
| .021X.025 | SETFU2125T | SETFL2125T | SEEFU2125T | SEEFL2125T | SEEFU3125T | SEEFL3125T | SEBF3U2125T | SEBF3L2125T |

Confezione da 10 pezzi

Archi acciaio Estetici

| | TRUEFORM I | | EUROPA I | |
|-----------|------------|------------|------------|------------|
| | SUPERIORI | INFERIORI | SUPERIORI | INFERIORI |
| .014 | SSTFU014T | SSTFL014T | SSEFU014T | SSEFL014T |
| .016 | SSTFU016T | SSTFL016T | SSEFU016T | SSEFL016T |
| .018 | SSTFU018T | SSTFL018T | SSEFU018T | SSEFL018T |
| .020 | SSTFU020T | SSTFL020T | SSEFU020T | SSEFL020T |
| .016X.022 | SSTFU1622T | SSTFL1622T | SSEFU1622T | SSEFL1622T |
| .017X.025 | SSTFU1725T | SSTFL1725T | SSEFU1725T | SSEFL1725T |
| .018X.018 | SSTFU1818T | SSTFL1818T | SSEFU1818T | SSEFL1818T |
| .018X.025 | SSTFU1825T | SSTFL1825T | SSEFU1825T | SSEFL1825T |
| .019X.025 | SSTFU1925T | SSTFL1925T | SSEFU1925T | SSEFL1925T |
| .020X.020 | SSTFU2020T | SSTFL2020T | SSEFU2020T | SSEFL2020T |
| .021X.025 | SSTFU2125T | SSTFL2125T | SSEFU2125T | SSEFL2125T |

Confezione da 25 pezzi

Archi curva inversa Estetici Nickel Titanio

| | Curva Inversa I | |
|-----------|-----------------|------------|
| | SUPERIORI | INFERIORI |
| .012 | SERCU012T | SERCL012T |
| .014 | SERCU014T | SERCL014T |
| .016 | SERCU016T | SERCL016T |
| .018 | SERCU018T | SERCL018T |
| .020 | SERCU020T | SERCL020T |
| .016X.022 | SERCU1622T | SERCL1622T |
| .017X.025 | SERCU1725T | SERCL1725T |
| .018X.018 | SERCU1818T | SERCL1818T |
| .018X.025 | SERCU1825T | SERCL1825T |
| .019X.025 | SERCU1925T | SERCL1925T |
| .020X.020 | SERCU2020T | SERCL2020T |
| .021X.025 | SERCU2125T | SERCL2125T |

Confezione da 10 pezzi



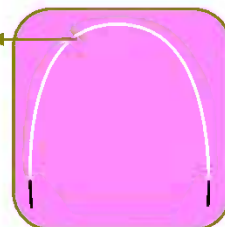
sezione dell'arco estetico

Archi Perfect Nickel titanio

La linea Perfect esalta le caratteristiche di flessibilità combinate all'estetica, l'arco è colorato solo nella parte frontale da canino a canino dove è più importante restituire le caratteristiche estetiche.



Il materiale di copertura dell'arco è fabbricato con da una amalgama di argento e oro che ne esaltano la durezza e la durata, (non sono ricoperti di polimero), permettendo all'arco di ridurre l'attrito all'interno dello slot.



| | NATURALFORM | |
|-----------|-------------|-----------|
| | SUPERIORE | INFERIORE |
| .012 | NSSE012 | NISE012 |
| .014 | NSSE014 | NISE014 |
| .016 | NSSE016 | NISE016 |
| .018 | NSSE018 | NISE018 |
| .020 | NSSE020 | NISE020 |
| .016X.016 | NSSE1616 | NISE1616 |
| .016X.022 | NSSE1622 | NISE1622 |
| .017X.025 | NSSE1725 | NISE1725 |
| .018X.025 | NSSE1825 | NISE1825 |
| .019X.025 | NSSE1925 | NISE1925 |
| .021X.025 | NSSE2125 | NISE2125 |

Confezione da 10 pezzi

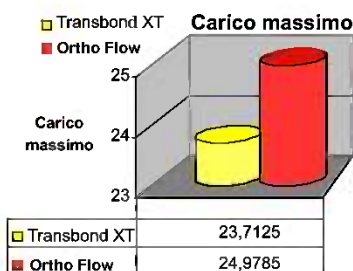
Ortho™ Flow

Ortho Flow™ è un composito semifluido per il bonding diretto di bracketts in metallo e ceramica, retainers linguali e bande in ortodonzia.

Ortho Flow™ è il primo composito con particelle di riempitivo con diametro tra 0.01 e 2.5 micron (60% in peso) in BisGMA/TEGDMA. Fluidità unica, non lascia scivolare gli attacchi eccellente resistenza alla trazione, praticità di utilizzo, sullo smalto mordenzato non ha bisogno di adesivo

Confezione

- 4 siringhe da 2 gr.
- 40 punte dispenser neri



| | |
|--------------------------|----------|
| Ortho Flow | 00340144 |
| Confezione da 4 siringhe | |



V-Etch

V-etch™ (Acido ortofosforico al 35%) è un condizionatore dentinale con una particolare soluzione viscosa ed una appropriata tissotropia. È progettato per non causare alcun intoppo durante la mordenzatura, consentendone il posizionamento in qualsiasi punto; grazie alla viscosità non gelatinosa, è possibile posizionarlo in maniera non invasiva.

Confezione

- 4 siringhe da 1,2 ml
- 1 siringone da 30 ml

| | |
|-------------------|----------|
| V-etch | 00340103 |
| Kit da 4 siringhe | |

| | |
|-------------------------|----------|
| V-etch siringone | 00340094 |
| Confezione da 1 siringa | |

Attacchi ceramica in pura allumina al 99,99%, che permette di adattarsi alle varie gradazioni di colore del dente naturale, restituendo al paziente estetica e confort. La basetta con ritenzioni meccaniche, permette un' altissima adesione, usando i più comuni prodotti compositi. Viene consigliato per l'adesione, Orthoflow, proprio per la sua natura fluida e trasparente.



Roth

| | TORQUE | ANGOLAZIONE |
|------------------|--------|-------------|
| SUPERIORI | | |
| U1 | 12° | 5° |
| U2 | 8° | 9° |
| U3 c/gancio | -2° | 13° |
| U4,5 | -7° | 0° |
| INFERIORI | | |
| L1/L2 | -1° | 0° |
| L3 c/gancio | -11° | 7° |
| L4 | 17° | 0° |
| L5 | 22° | 0° |

Kit Roth

| SUP/INF | .018 | .022 |
|------------------------------------|----------|----------|
| U/L 3c/gancio | 1245-202 | 1245-201 |
| Confezione da 20 attacchi - 1 caso | | |

MBT

| | TORQUE | ANGOLAZIONE |
|------------------|--------|-------------|
| SUPERIORI | | |
| U1 | 17° | 4° |
| U2 | 10° | 8° |
| U3 c/gancio | -7° | 8° |
| U4,5 | -7° | 0° |
| INFERIORI | | |
| L1/L2 | -6° | 0° |
| L3 c/gancio | -6° | 3° |
| L4 | -11° | 0° |
| L5 | -16° | 0° |

Kit MBT

| SUP/INF | .018 | .022 |
|------------------------------------|----------|----------|
| U/L 3c/gancio | 1345-302 | 1345-301 |
| Confezione da 20 attacchi - 1 caso | | |

Edgewise

| SUP / INF | TORQUE | ANGOLAZIONE |
|-------------|--------|-------------|
| U1 | 0° | 0° |
| U2 | 0° | 0° |
| U3 -L3 | 0° | 0° |
| U4/U5-L4/L5 | 0° | 0° |
| L1/L2 | 0° | 0° |

Kit Edgewise

| SUP/INF | .018 | .022 |
|------------------------------------|----------|----------|
| U/L 3c/gancio | 1149-102 | 1149-101 |
| Confezione da 20 attacchi - 1 caso | | |



Attacchi Ceramica sono realizzati con pura Allumina al 99,9%, di forma anatomica ed angoli arrotondati per offrire il massimo confort al paziente. La loro base offre un'ottima ritenzione meccanica, dando all'attacco un fissaggio saldo e sicuro. A fine trattamento sono facilmente removibili senza strumenti speciali.

Roth

| SUPERIORI | TORQUE | ANGOLAZIONE | OFFSET | .018 | | .022 | |
|------------------|--------|-------------|--------|------------|------------|------------|------------|
| | | | | SINISTRA | DESTRA | SINISTRA | DESTRA |
| U1 | 12° | 5° | 0° | RCRUL118 ● | RCRUR118 ● | RCRUL122 ● | RCRUR122 ● |
| U2 | 8° | 9° | 0° | RCRUL218 ● | RCRUR218 ● | RCRUL222 ● | RCRUR222 ● |
| U3 | -2° | 10° | 4°M | RCRUL318 ● | RCRUR318 ● | RCRUL322 ● | RCRUR322 ● |
| U3 c/gancio | | | | RCRUL319 ● | RCRUR319 ● | RCRUL323 ● | RCRUR323 ● |
| U4,5 | -7° | 0° | 2°D | RCRU418 ●● | | RCRU422 ●● | |
| U4,5 c/gancio | | | | RCRUL419 ● | RCRUR419 ● | RCRUL423 ● | RCRUR423 ● |
| INFERIORI | | | | | | | |
| L1/L2 | 0° | 0° | 0° | RCRLR118 | | RCRLR122 | |
| L3 | -11° | 5° | 2°M | RCRLR318 ● | RCRLR318 ● | RCRLR322 ● | RCRLR322 ● |
| L3 c/gancio | | | | RCRLR319 ● | RCRLR319 ● | ● | RCRLR323 ● |
| L4 | | | | RCRL418 ●● | | RCRL422 ●● | |
| L4 c/gancio | -22° | 0° | 0° | RCRL419 ● | RCRL419 ● | RCRL423 ● | RCRL423 ● |
| L5 | | | | RCRL518 ●● | | RCRL522 ●● | |
| L5 c/gancio | | | | RCRL519 ● | RCRL519 ● | RCRL523 ● | RCRL523 ● |

- Le prescrizioni più popolari per un più versatile utilizzo
- Torque in base
- Quadrante colorato per una immediata identificazione
- Gancio integrato su canino o premolari



Kit Roth

| SUP/INF | .018 | .022 |
|---------------|-----------|-----------|
| U/L 3c/gancio | KTRCR1935 | KTRCR2335 |

Confezione da 20 attacchi - 1 caso

Kit Edgewise

| SUP/INF | .018 | .022 |
|---------|------------|------------|
| U/L 5-5 | KTEDCR1855 | KTEDCR2255 |

Confezione da 20 attacchi - 1 caso

Standard Edgewise

| SUP/INF | .018 | .022 |
|-----------|-------------|-------------|
| U1 | EDCRU118 ●● | EDCRU122 ●● |
| U2 | EDCRU218 ●● | EDCRU222 ●● |
| U3-L3 | EDCRU318 ●● | EDCRU322 ●● |
| U4,5-L4,5 | EDCRU418 ●● | EDCRU422 ●● |
| L1/L2 | EDCRL118 | EDCRL122 |

Confezione da 1 attacco

A ttacchi composito Zenith

Attacchi composito hanno le stesse caratteristiche degli attacchi in ceramica, ma sono realizzati con uno speciale procedimento in materiale poliuretano. Mostrano un'eccellente durabilità, durezza e resistenza con valore estetico massimo.

Roth

| SUPERIORI | TORQUE | ANGOLAZIONE | OFFSET | .018 | | .022 | |
|------------------|--------|-------------|--------|------------|------------|------------|------------|
| | | | | SINISTRA | DESTRA | SINISTRA | DESTRA |
| U1 | 12° | 5° | 0° | RCMUL118 ● | RCMUR118 ● | RCMUL122 ● | RCMUR122 ● |
| U2 | 8° | 9° | 0° | RCMUL218 ● | RCMUR218 ● | RCMUL222 ● | RCMUR222 ● |
| U3 | -2° | 10° | 4°M | RCMUL318 ● | RCMUR318 ● | RCMUL322 ● | RCMUR322 ● |
| U3 c/gancio | -2° | 10° | 4°M | RCMUL319 ● | RCMUR319 ● | RCMUL323 ● | RCMUR323 ● |
| U4,5 | -7° | 0° | 2°D | RCMU418 ●● | | RCMU422 ●● | |
| U4,5 c/gancio | -7° | 0° | 2°D | RCMUL419 ● | RCMUR419 ● | RCMUL423 ● | RCMUR423 ● |
| INFERIORI | | | | | | | |
| L1/L2 | 0° | 0° | 0° | RCMLR118 | | RCMLR122 | |
| L3 | -11° | 5° | 2°M | RCMLR318 ● | RCMLR318 ● | RCMLR322 ● | RCMLR322 ● |
| L3 c/gancio | -11° | 5° | 2°M | RCMLR319 ● | RCMLR319 ● | RCMLR323 ● | RCMLR323 ● |
| L4 | -17° | 0° | 0° | RCML418 ●● | | RCML422 ●● | |
| L4 c/gancio | -17° | 0° | 0° | RCML419 ● | RCML419 ● | RCML423 ● | RCML423 ● |
| L5 | -22° | 0° | 0° | RCML518 ●● | | RCML522 ●● | |
| L5 c/gancio | -22° | 0° | 0° | RCML519 ● | RCML519 ● | RCML523 ● | RCML523 ● |

Confezione da 1 attacco

Standard Edgewise

| SUP/INF | .018 | .022 |
|-----------|----------|----------|
| U1 | EDCMU118 | EDCMU122 |
| U2 | EDCMU218 | EDCMU222 |
| U3-L3 | EDCMU318 | EDCMU322 |
| U4,5-L4,5 | EDCMU418 | EDCMU422 |
| L1/L2 | EDCML118 | EDCML122 |

Confezione da 1 attacco

Kit Edgewise

| SUP/INF | .018 | .022 |
|---------|------------|------------|
| U/L 5-5 | KTEDCM1855 | KTEDCM2255 |

Confezione da 20 attacchi - 1 caso

Kit Roth

| SUP/INF | .018 | .022 |
|---------------|-----------|-----------|
| U/L 3c/gancio | KTRCM1935 | KTRCM2335 |

Confezione da 20 attacchi - 1 caso

Per il bondaggio non sono richieste tecniche particolari. Consigliamo di utilizzare lo stesso procedimento usato per gli attacchi metallici. Non usare Ceramic Primer o booster.



La Dental World consiglia l'utilizzo del composito ORTHO FLOW

M

ZAFFIRO

Mimetic



slot liscio per lo scorrimento

contorno arrotondato



ripia sottile

profilo basso con fortevole



ci adeguiamo ai vostri colori...



Mimetic l'innovativo Bracket completamente trasparente, con microcristalli di zaffiro è l'unico che si mimetizza totalmente con la struttura dentale grazie alla sua superficie trasparente. Mimetic alla produzione si avvale di tecnologie d'avanguardia, 3 D per adattarsi perfettamente ed anatomicamente alle forme del dente, offrendo il massimo del confort al paziente; ha una speciale basetta realizzata con "Tecnica RMM" che garantisce una forte tenuta ed al contempo una facile rimozione.

Roth

| | TORQUE | ANGOLAZIONE |
|------------------|--------|-------------|
| SUPERIORI | | |
| U1 | 11° | 5° |
| U2 | 8° | 9° |
| U3 c/gancio | | |
| U4,5 | -7° | 0° |
| INFERIORI | | |
| L1/L2 | 0° | 0° |
| L3 c/gancio | -11° | 7° |
| L4 | -17° | 3° |
| L5 | -21° | 6° |

Kit Roth

| SUP/INF | .018 | .022 |
|------------------------------------|---------|---------|
| U/L 3c/gancio | 181-505 | 221-505 |
| Confezione da 20 attacchi - 1 caso | | |

MBT

| | TORQUE | ANGOLAZIONE |
|------------------|--------|-------------|
| SUPERIORI | | |
| U1 | 17° | 5° |
| U2 | 10° | 9° |
| U3 c/gancio | | |
| U4,5 | -7° | 0° |
| INFERIORI | | |
| L1/L2 | -6° | 0° |
| L3 c/gancio | 0° | 3° |
| L4 | -12° | 2° |
| L5 | -17° | 2° |

Kit MBT

| SUP/INF | .018 | .022 |
|------------------------------------|---------|---------|
| U/L 3c/gancio | 182-505 | 222-505 |
| Confezione da 20 attacchi - 1 caso | | |

Edgewise

| SUP / INF | TORQUE | ANGOLAZIONE |
|-------------|--------|-------------|
| U1 | 0° | 0° |
| U2 | 0° | 0° |
| U3 -L3 | | |
| U4/U5-L4/L5 | 0° | 0° |
| L1/L2 | 0° | 0° |

Kit Edgewise

| SUP/INF | .018 | .022 |
|------------------------------------|---------|---------|
| U/L 3c/gancio | 180-505 | 220-505 |
| Confezione da 20 attacchi - 1 caso | | |

Attacchi in ceramica Self Ligating



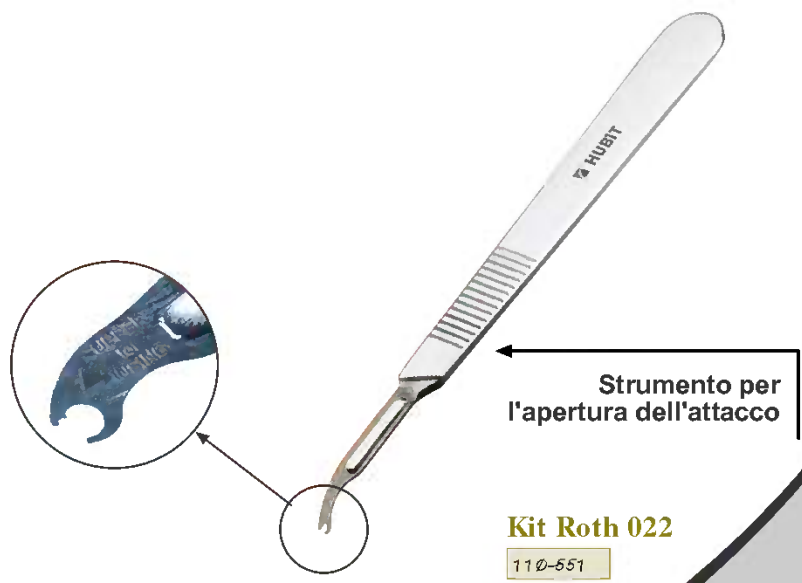
Sportello
materiale composto
flessibile

Basetta ritentiva

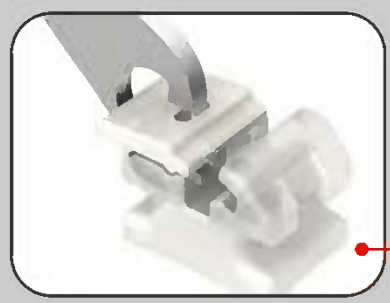


Roth 022

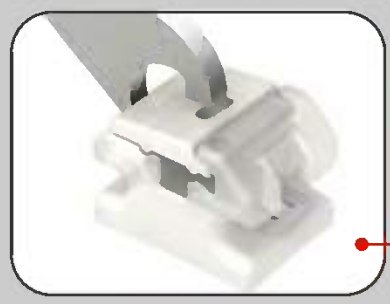
| Tooth | Torque | Ang |
|-------------------|--------|-----|
| Maxillary | | |
| Centrals | +11° | +5° |
| Laterals | +8° | +9° |
| Hooks On Cuspids | -2° | +8° |
| 1st Bicuspid | -7° | 0° |
| 2nd Bicuspid | -7° | 0° |
| Mandibular | | |
| Anteriors | 0° | 0° |
| Hooks On Cuspids | -11° | +7° |
| 1st Bicuspid | -17° | +3° |
| 2nd Bicuspid | -21° | +6° |



Kit Roth 022
110-551



APERTO



CHIUSO

PASSIVO



ATTIVO

